

Pressinformation, februari 2015.

PÅSKFAKTA



www.svenskaagg.se

PÅSKFAKTA

Påsk är kristendomens största högtid och firas eftersom Jesus korsfästes och dog på långfredagen, men återuppstod på påskdagen.

Påskdagen kan vara så tidigt som 22 mars och så sent som 25 april. Den som vill briljera kan tala om att det har med vårdagjämning och fullmåne att göra när vi firar påsk. Så här ligger det till: **påskdagen är alltid första söndagen efter första fullmånen efter vårdagjämningen**. I år är det vårdagjämning 20 mars. Första gången det är fullmåne efter det är söndagen den 4 april och därmed också datumet för årets påskdag.

VECKAN FÖRE PÅSK KALLAS STILLA VECKAN OCH VISSA AV DAGARNA HAR SPECIELLA NAMN:

Palmsöndagen inleder stilla veckan och då firas Jesus intåg i Jerusalem.

Dymmelonsdag är ett gammalt namn och används inte så ofta. Namnet kommer av att man förr använde träkläppar för att dämpa ljudet av kyrkklockarna. Träkläpparna kallades dymlingar. Den som läst "Barnen i Bullerbyn" vet att bullerbybarnen roar sig med att sätta lappar på ryggen utan att folk märker det på dymmelonsdagen. Lapparna kallas för dymmelonsdagspass.

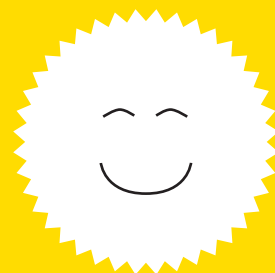
Skärtorsdag är den dag då Jesus delar bröd och vin med sin lärjungar i den första nattvarden. Skärtorsdag är också den dag då man i folklig tradition trodde att häxorna tog närmaste kvast till Blåkulla. På många håll i Sverige kan man stöta på påskkärringar som delar ut påskbrev och får godis i utbyte den här dagen.

Långfredag är dagen då Jesus korsfästs och dör. I kyrkorna är kyrkklockorna tysta och ljusen släckta.

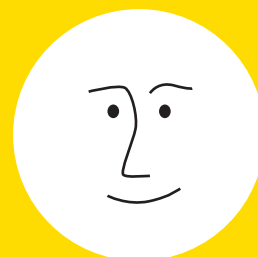
Påskafton var förr en dag då man sköt smällare och eldade brasor för att hålla häxor och oknytt borta, de ansågs ha fritt spelrum mellan långfredagen och påskdagen. I dag är påskafton fylld av påskparader och påskkärringar som delar ut påskbrev och på många håll i landet tänds fortfarande påskbrasor, men framförallt samlas släkt och vänner och äter tillsammans. Under påskaftonkvällen äter vi cirka sex miljoner ägg i timmen.

Påskdagen är dagen då Jesus uppståndelse från de döda firas. Påven i Rom håller varje år ett traditionellt tal och samlar så många som en kvarts miljon människor på Petersplatsen i Vatikanstaten.

Mellan jul och påsk kommer fastan. Det vet alla som sjungit "Nu är det jul igen". **Fastlagssöndagen** infaller sju veckor före påskdagen. Själva fastan började på **askonsdagen**, dagen efter **fettisdagen**. Den varade i 40 dagar och då fick man inte äta ägg. Äggen som värptes under tiden sparades till påsken. Eftersom hönsen samtidigt började värpa mer ägg efter den långa vintern fanns det ett överflöd av ägg att proppa i sig när det blev påsk. Fortfarande äter vi massor av ägg under påsken. Vi fördubblar vår konsumtion under påsken, jämfört med en vanlig vecka.



Vårdagjämning



Fullmåne



Första söndagen efter fullmåne



Påskdagen

ÄGG

TIPSPROMENAD

En tipspromenad roar både gammal och ung. Välj och vraka bland tipsfrågorna. Det rätta svaret är markerat med fetstil. Använd gärna tipskupongen. Där finns plats för tio frågor. Är ni många som går är ett tips att göra en mall till rättningen. Ta en tipskupong och gör hål med sax eller kniv så går det snabbt att rätta.

1 Hur stor andel av svenskarna äter ägg?

- 1 39 %
- X 79 %
- 2 97 %

2 Hur kan man veta att ett ägg är färskt?

- 1 **Det sjunker till botten om man lägger det i ett glas vatten**
- X Det flyter om man lägger det i ett glas vatten
- 2 Det kläcks när man lägger det i ett glas vatten

3 Hur många ägg går det på ett tjog?

- 1 **20**
- X 144
- 2 12

4 Hur vill X ha sitt frukostägg? *

- 1 löskokt/inte alls/X
- X stekt/vändstekt/X
- 2 hårdkokt/äggröra/X

**En intern fråga som kan irritera den tävlingsinriktade. Välj ut någon som alla tipspromenerare känner till, och ta reda på hur just den personen vill äta sitt frukostägg*

5 Vad är tupperware?

- 1 **Ett märke för plastprodukter**
- X Positioneringssystem för bortsprungna hönsfåglar
- 2 Hönsmode

6 Hur bestäms när påsken infaller?

- 1 **Fullmånen och vårdagjämningen i en skön kombinationen**
- X Regeringen
- 2 Kyrkomötet

7 När började butiker och uteställen hålla öppet på långfredagen?

- 1 **1970**
- X 1978
- 2 1963

8 Var ligger Påskallavik?

- 1 I Halland
- X **I Småland**
- 2 På Öland

9 Vad heter högsta hönset hemma hos Pettson och Findus?

- 1 **Prillan**
- X Agda
- 2 Hönapöna

10 Var ligger Påskön?

- 1 **I Stilla havet**
- X I Indiska oceanen
- 2 I Atlanten

11 Vad är tupering?

- 1 Kastrering av tuppar
- X **En metod för att få mer volym i håret**
- 2 När man ansar en tupé

12 Det finns en litterär sport där deltagarna använder kvastar, vad heter den?

- 1 Sweepstake
- X Curling
- 2 **Quidditch**

13 Vad är ett skalbolag?

- 1 Svenska Äggs dotterbolag för återvinning
- X **En speciell sorts aktiebolag**
- 2 Bolag som har äggstra stor aktieutdelning

14 Hur lång tid tar det för en höna att bilda ett ägg?

- 1 48 timmar
- X 10 timmar
- 2 **25 timmar**

15 Vad är en äggplanta?

- 1 Hönsfoder
- X **En grönsak**
- 2 Ogräs

ÄGG

TIPSPROMENAD

Namn

.....

	1	X	2	
1				
2				
3				
4				
5				
6				
7				
8				
9				
10				

ÄGG

TIPSPROMENAD

Namn

.....

	1	X	2	
1				
2				
3				
4				
5				
6				
7				
8				
9				
10				